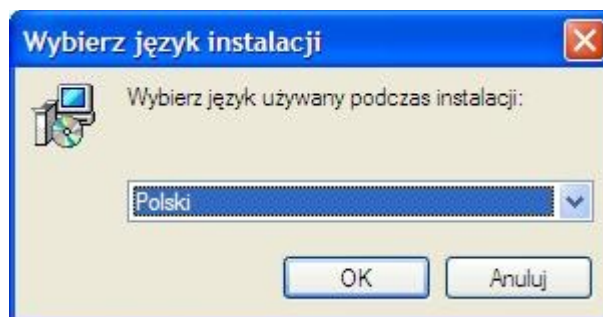


Instalacja sterowników dla konwerterów : ADA-I9111, ADA-I9110, ADA-I9140, ADA-I9141

1.Preinstalacja sterowników w systemie Windows XP

Preinstalację sterowników wykonujemy z konta o uprawnieniach Administratora.

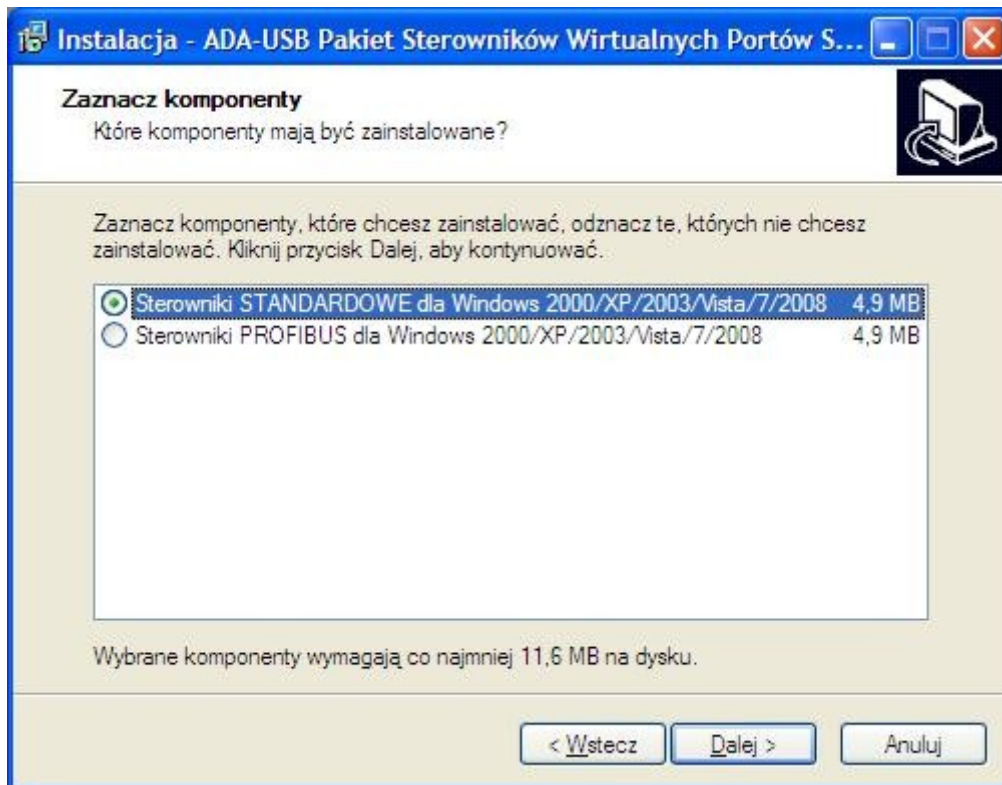
Uruchamiamy preinstalator ADAUSBDrv.exe pojawi się okno wyboru języka instalacji



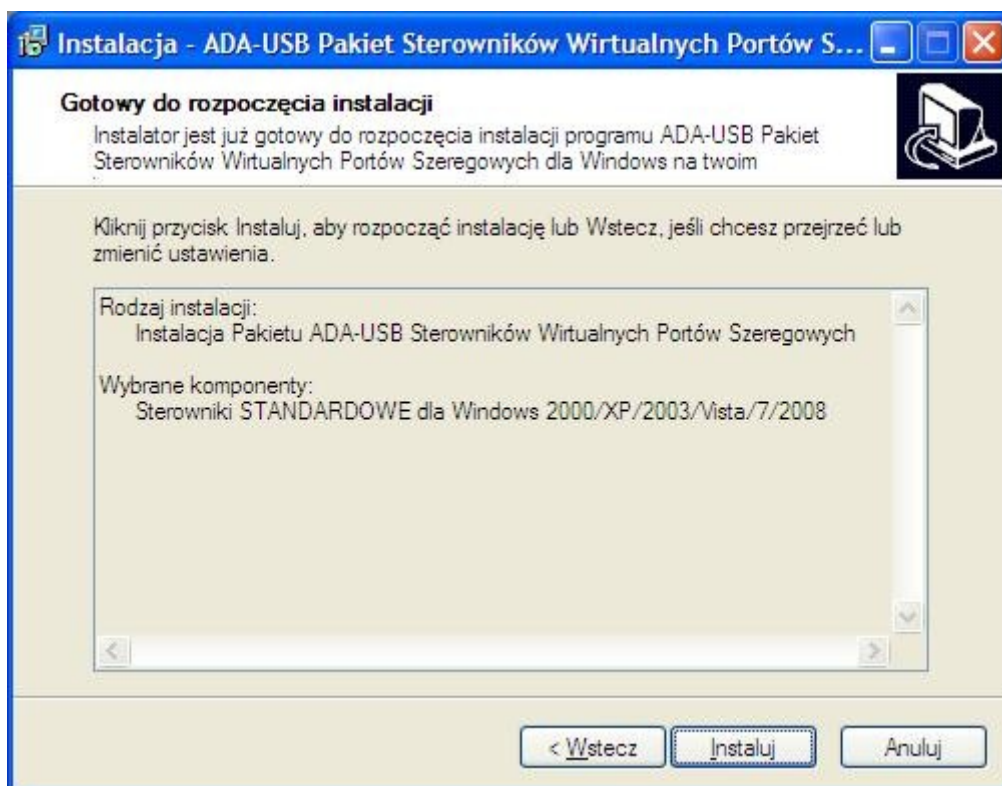
Wybieramy język naciskamy [OK]



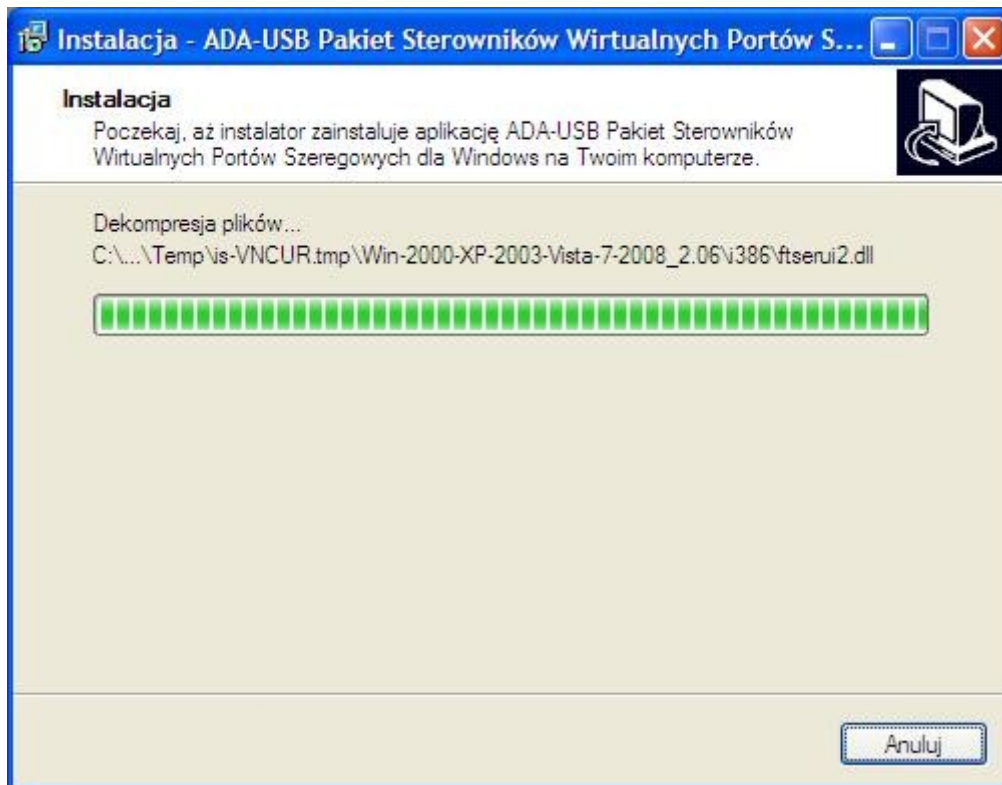
Naciskamy [Dalej]



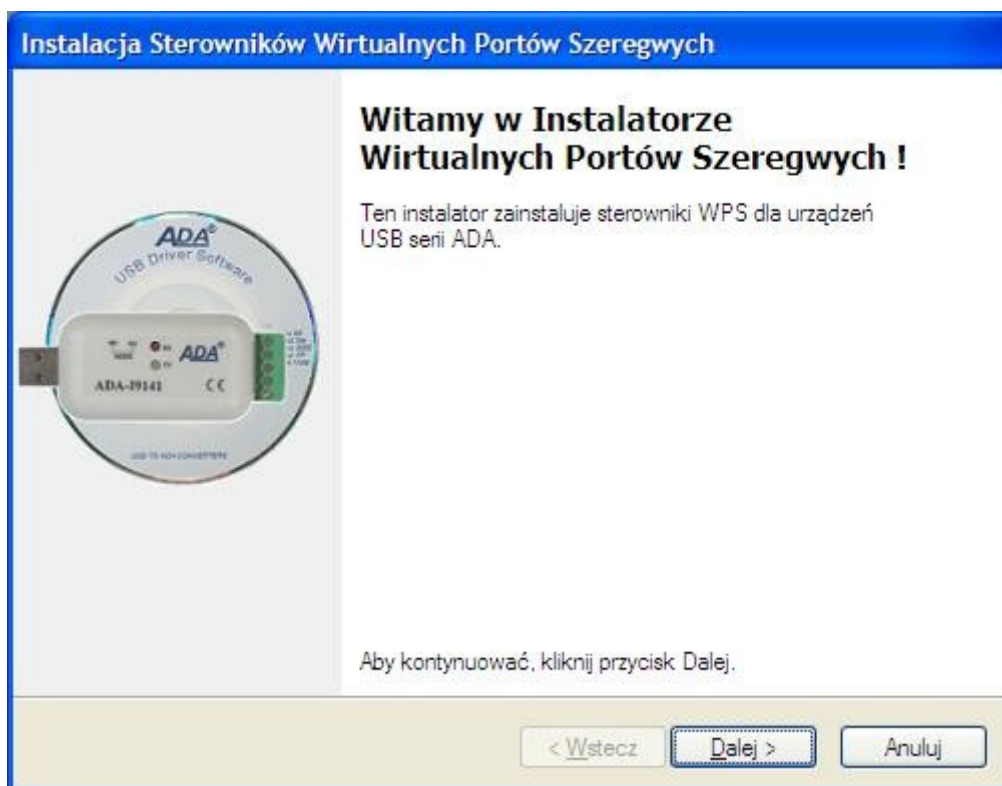
Wybieramy Sterowniki STANDARDOWE, naciskamy [Dalej]



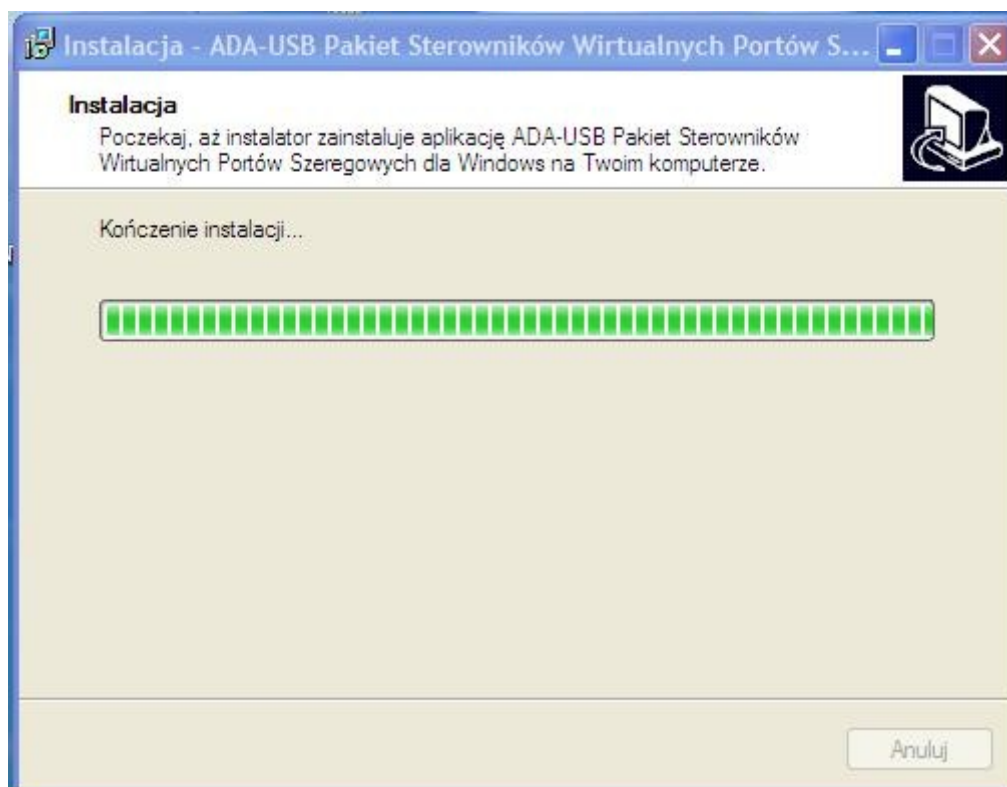
Naciskamy [Instaluj]



Czekamy aż zakończy się Dekompresja plików



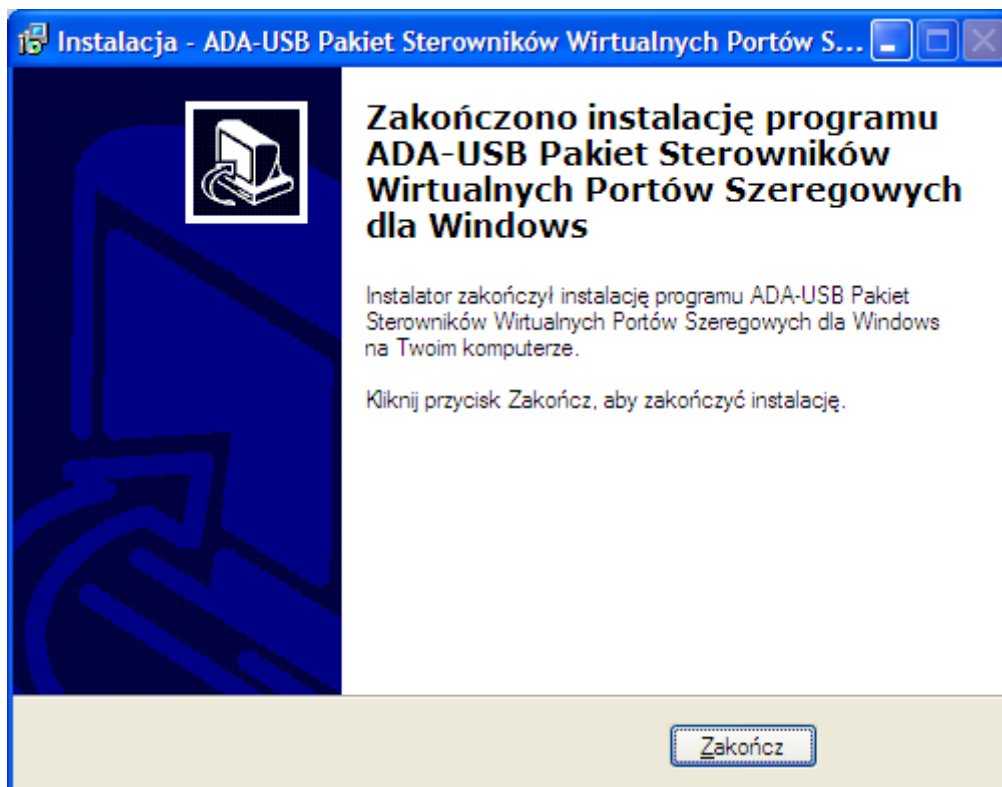
Naciskamy [Dalej]



Czekamy



Naciskamy [Zakończ]



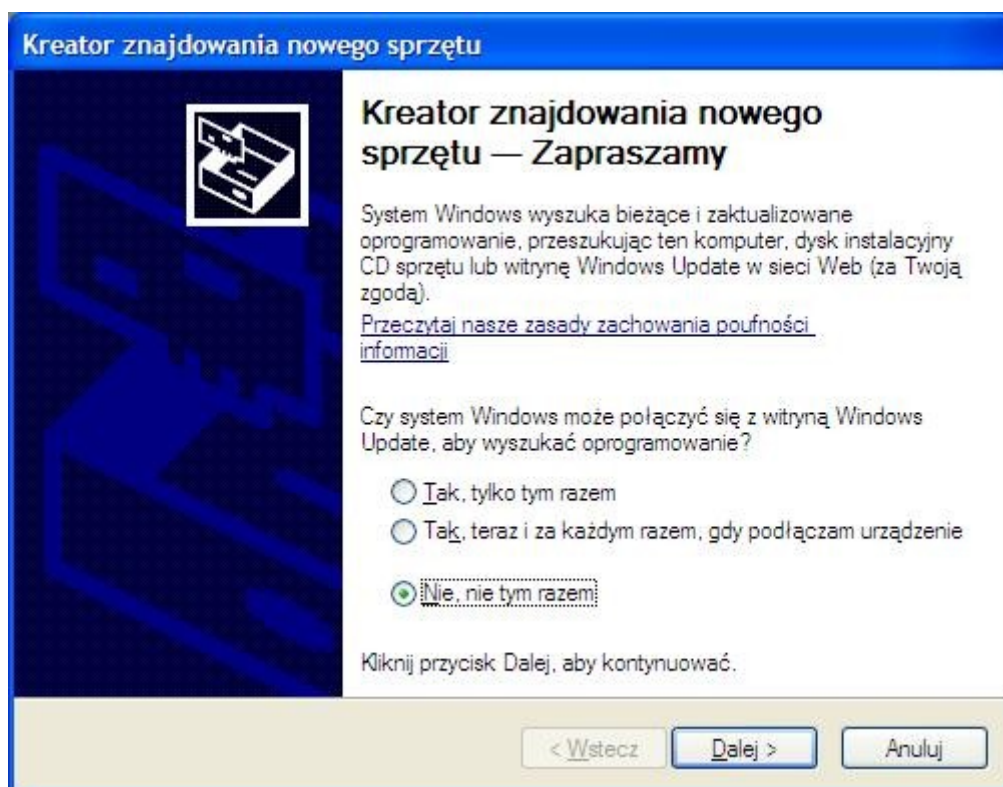
Naciskamy [Zakończ]

Preinstalacja sterowników zakończona.

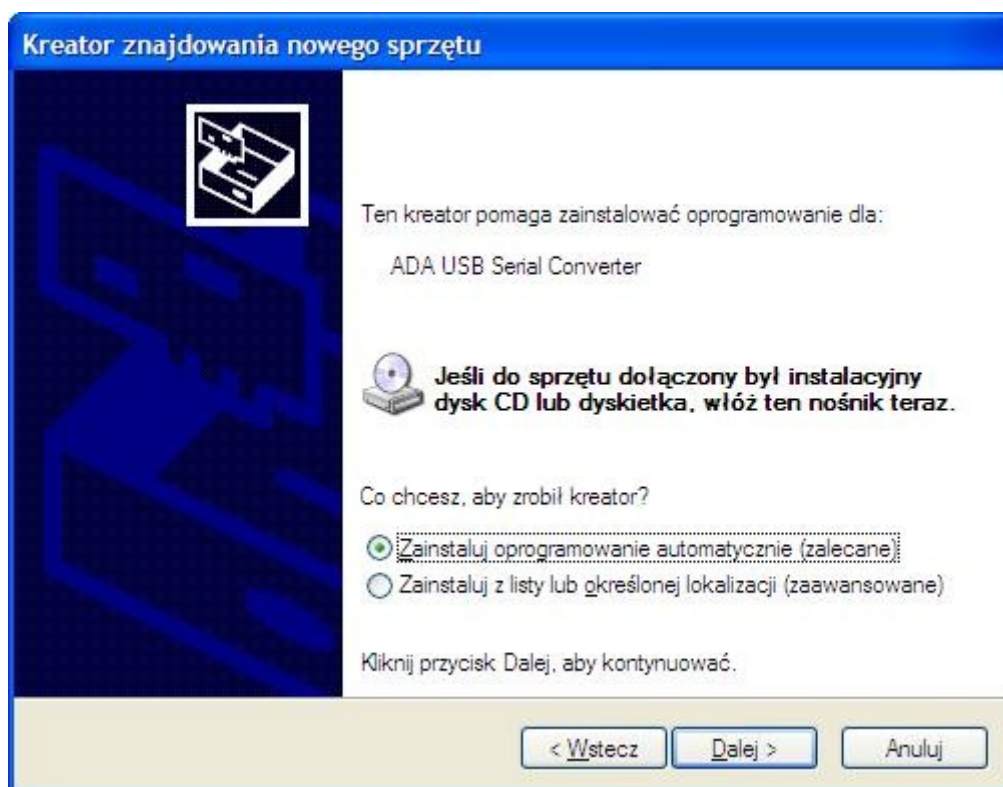
2.Instalacja sterowników

Teraz podłączamy do gniazda USB komputera jeden z konwerter : **ADA-I9111, ADA-I9110, ADA-I9140, ADA-I9141**

Uruchomi się Kreator Instalacji ADA USB Serial Converter



Wybieramy : Nie, nie tym razem

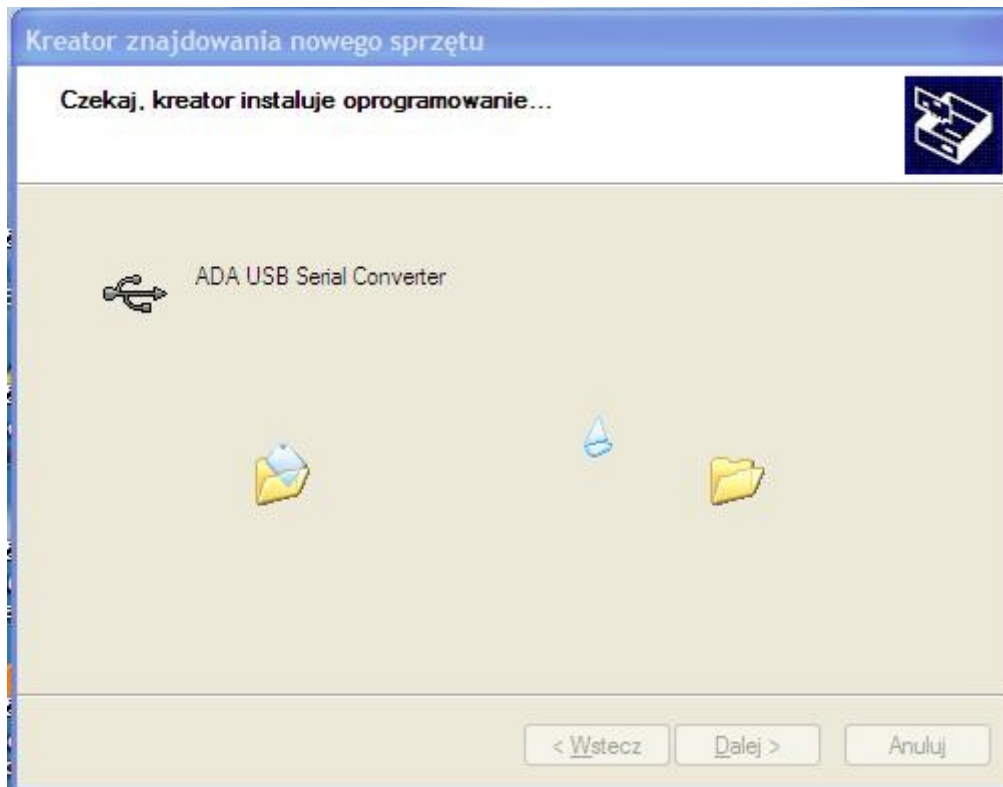


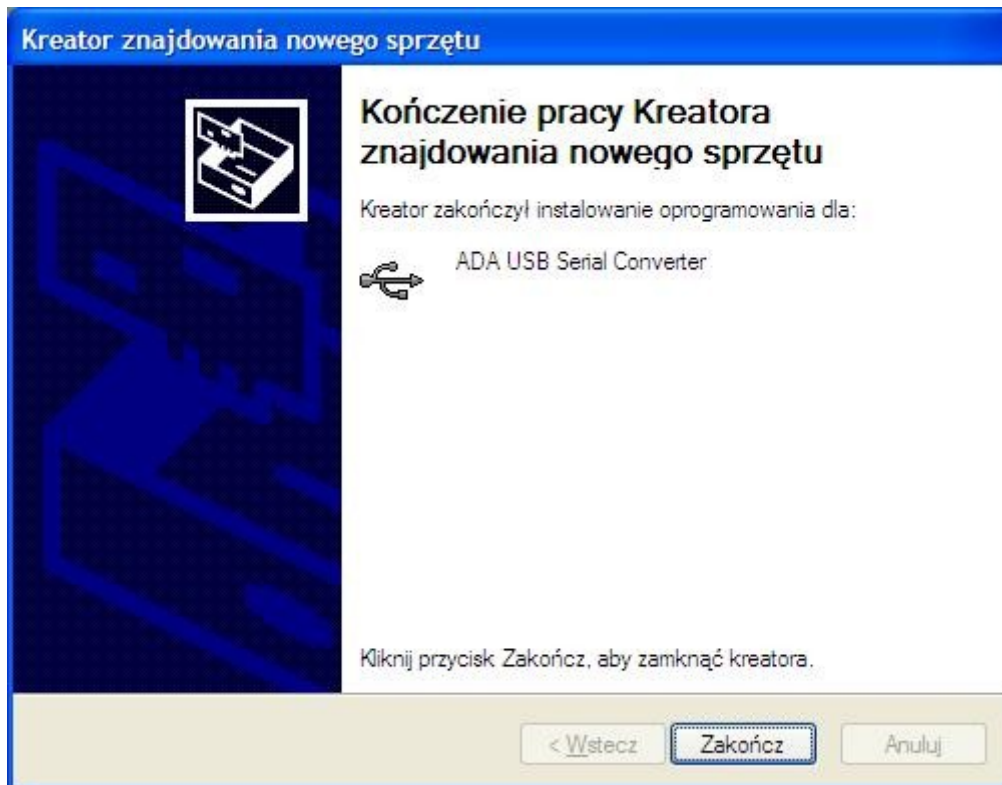
Wybieramy : Zainstaluj oprogramowanie automatycznie (zalecane)



Naciskamy : Mimo to kontynuuj

Czekamy

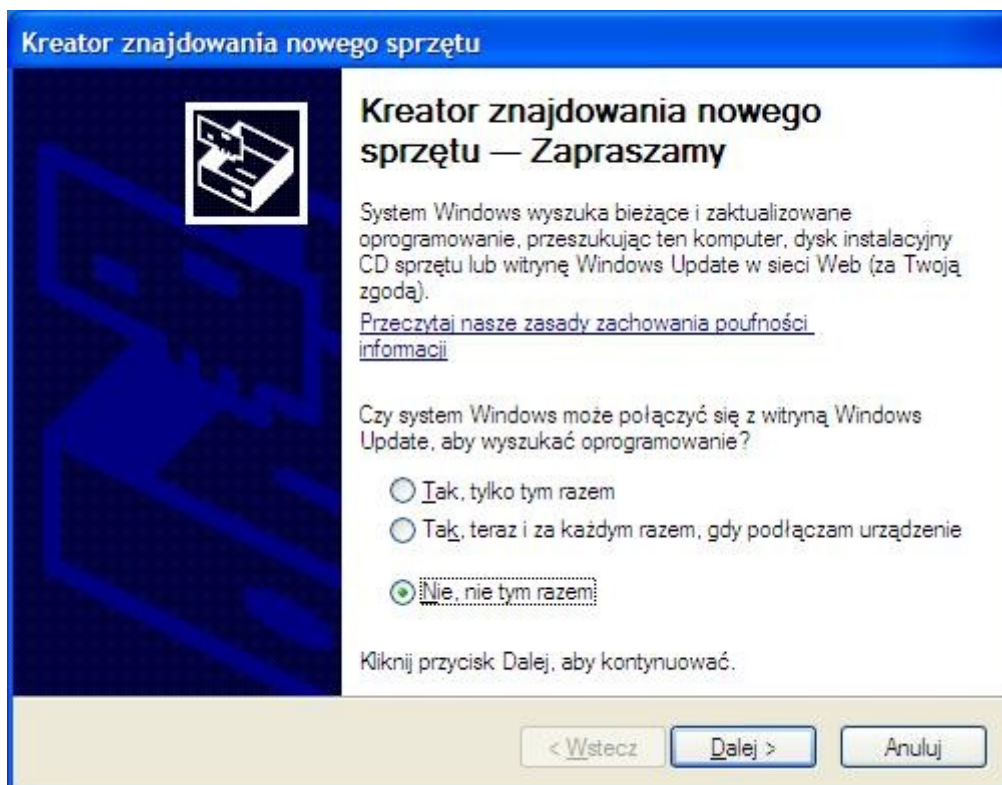




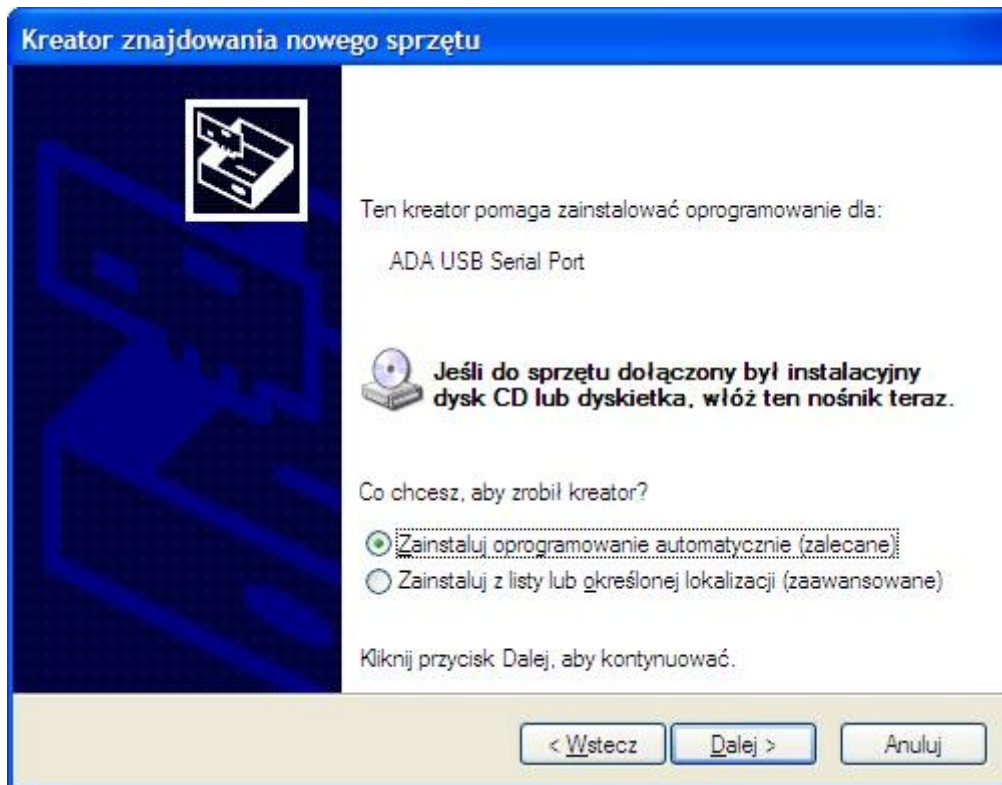
Zainstalowano ADA USB Serial Converter

Naciskamy : Zakończ

Uruchomi się Kreator Instalacji ADA USB Serial Port



Wybieramy : Nie, nie tym razem

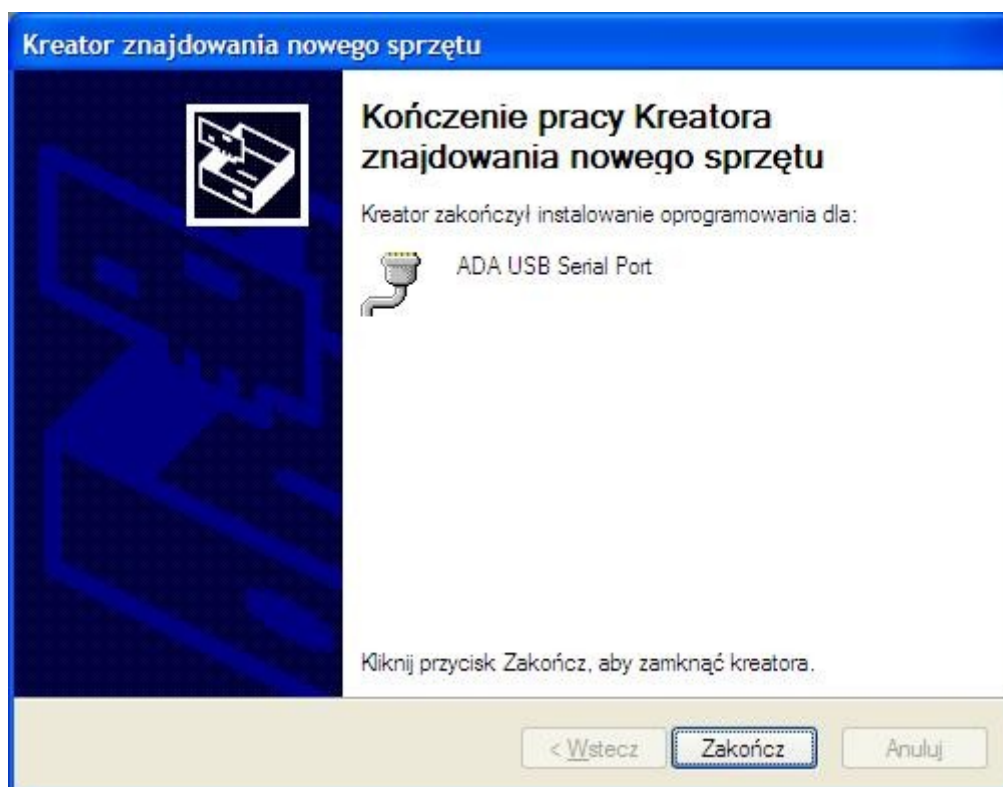
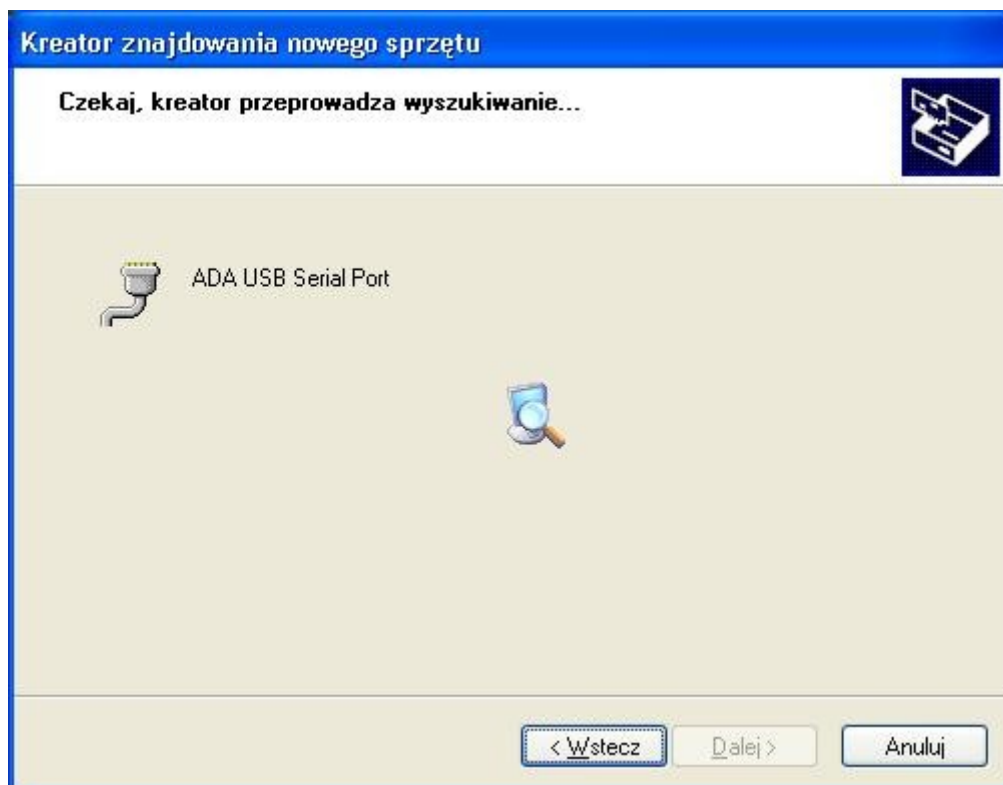


Wybieramy : Zainstaluj oprogramowanie automatycznie (zalecane)



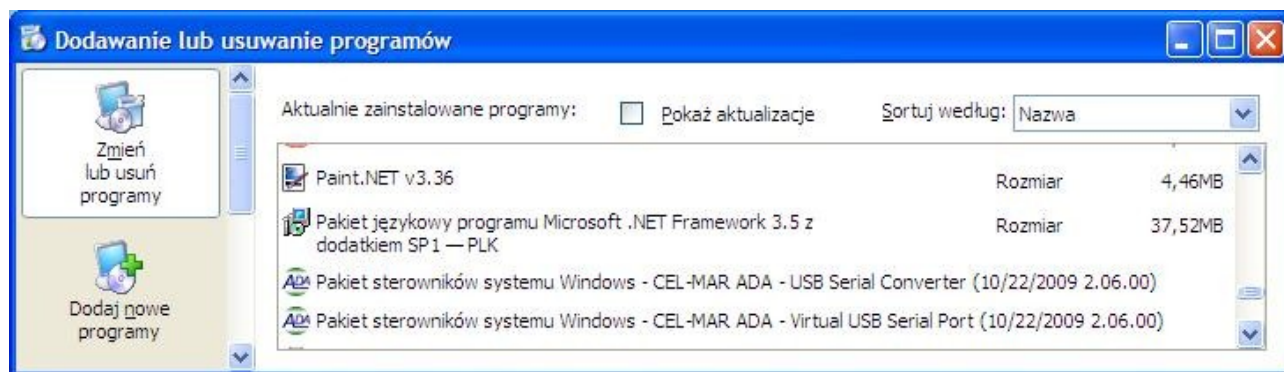
Naciskamy : Mimo to kontynuuj

Czekamy



Zainstalowano ADA USB Serial Port
Naciskamy : Zakończ

Sterowniki zostały zainstalowane co widać w oknie [Dodawanie lub usuwanie programy] poniżej



3.Deinstalacja sterowników

W celu deinstalacji sterowników wybieramy

[Pakiet sterowników systemu Windows – CEL-MAR ADA – Virtual USB Serial Port,]
naciskamy [Zmień / Usuń]

Następnie wybieramy

[Pakiet sterowników systemu Windows – CEL-MAR ADA – USB Serial Converter,]
naciskamy [Zmień / Usuń]